

● グラウト材の流出による周辺地盤の汚染防止に効果大 ●

# シームレスパイレンパッカー

縫い目のないパッカー工法

シームレスパイレンパッカーは、漏水の著しいまたは湧水の多い岩盤へのグラウトの流出を防ぎ、確実な定着が可能です。

特長

- 脱水効果で高品質なアンカー体を造成し、亀裂の多い岩盤にも確実に定着
- グラウト注入ロスが極めて少なく経済的
- 耐薬品性に強いポリプロピレン繊維を使用し耐久性を確保
- シンプルな構造で現場での組立加工が容易
- 上向き、水平アンカーにも適用可能
- すべてのアンカー工法に対応可能

注入前



注入後



## シームレスパイレンパッカー規格

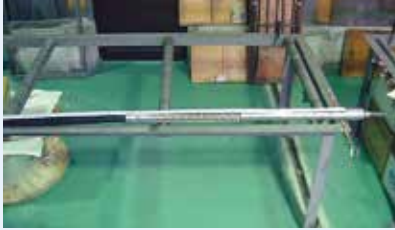
区分	品名	折り巾	梱包単位	形状	材質
呼径 90 用	SPW-140	140mm	12m×4本/箱	シームレス	ポリプロピレン 繊維
呼径 115 用	SPW-160	160mm			
呼径 135 用	SPW-180	180mm			
呼径 146/165 用	SPW-260	260mm	12m×2本/箱		



パッカーは、ご指定の長さに切りそろえいたします。

## 取付手順例

取付完成



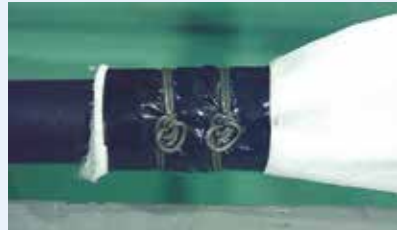
1 取付前



6 番線により固定 (先端部)



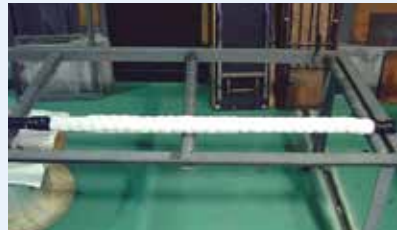
2 孔口側スパン シールテープ 取付



7 番線により固定 (孔口側)



3 先端部スパン シールテープ 取付



8 紙テープにより 全長固定



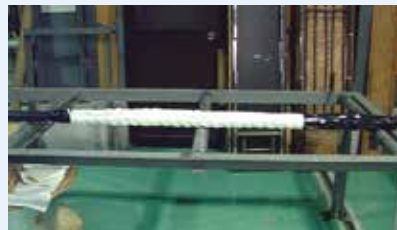
4 パッカー設置後 仮止め (先端部)



9 ヒシチューブによる先端保護



5 パッカー設置後 仮止め (孔口側)



10 取付完成

### ※注入について

- ①注入ポンプの吐出量は20ℓ/min以上のものを使用して下さい。
- ②3m以上の長尺ものを使用する場合は、注入ホースの他に排気ホースを設けて下さい。
- ③ダイレクト注入方式の場合は、パッカー上部に排気ホース又は予備注入ホースを設けて下さい。

■ 製造・販売元 ■



# サンスイ・ナビコ 株式会社

〒103-0025 東京都中央区日本橋茅場町2丁目7番1号 2F  
 TEL 03-5623-3600 FAX 03-5623-5554  
 URL <http://www.snse.co.jp>